

EEISA

European
Engineering Learning Innovation
& Science Alliance



EEISA

European
Engineering Learning Innovation
& Science Alliance

INGINERUL EUROPEAN EELISA



EELISA

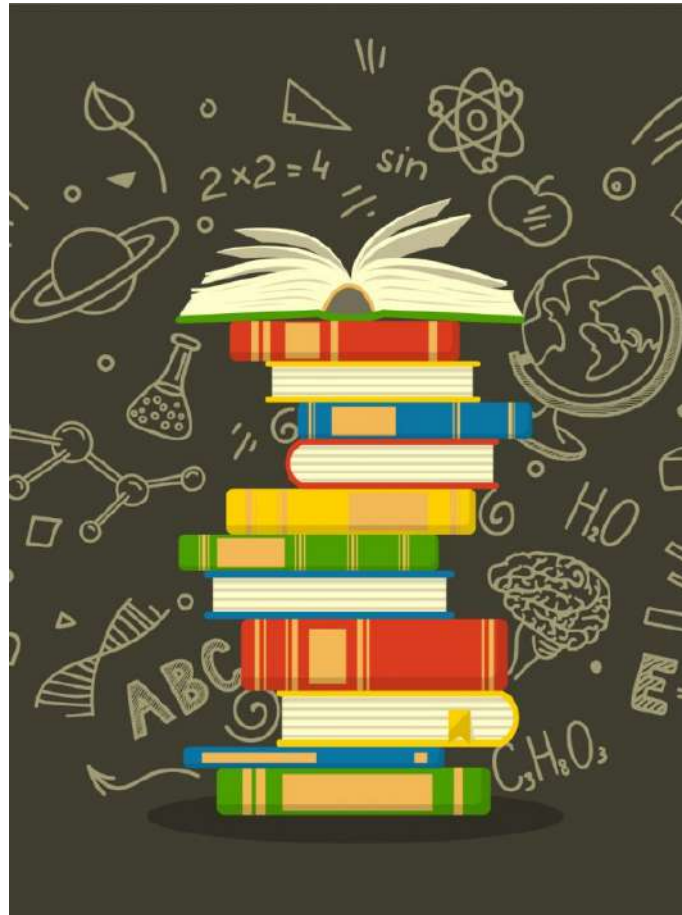
European
Engineering Learning Innovation
& Science Alliance

- EELISA este un proiect dedicat formării inginerului european capabil să facă față provocărilor secolului XXI.
- Noul inginer va aborda o gamă largă de activități: ca inginer în domeniul industrial și sfera serviciilor, dar și ca om de știință sau antreprenor.

PRIORITĂȚI EELISA

Proiectul se bazează pe învățare centrată pe studenți, toate activitățile fiind centrate pe nevoile și așteptările acestora.

Dorim să promovăm învățarea interdisciplinară, dezvoltarea abilităților transferabile și rezolvarea problemelor din lumea reală împreună cu parteneri extra-universitari.

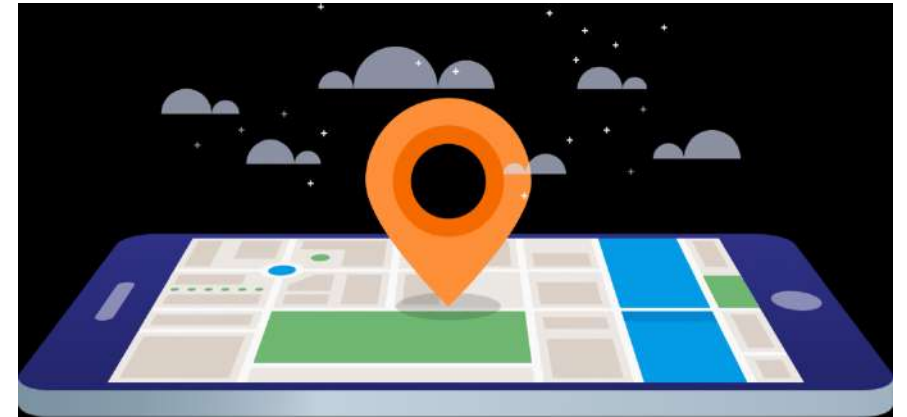


EELISA

European
Engineering Learning Innovation
& Science Alliance

CAMPUS VIRTUAL

- EELISA va dezvolta activități comune (de exemplu școli de vară), comunități EELISA și campus virtual EELISA, astfel încât studenții și personalul să fie conectați între ei, chiar dacă nu se află în același loc.
- Studenții vor fi implicați în guvernarea EELISA, consiliul de conducere, consiliul academic și științific.
- Campusurile vor fi un element cheie în dezvoltarea pedagogică și a comunităților EELISA.



EELISA

European
Engineering Learning Innovation
& Science Alliance



EELISA

European
Engineering Learning Innovation
& Science Alliance

COMUNITĂȚI VIRTUALE EELISA

- Locul în care educația, cercetarea, inovarea și dezbateră publică coexistă, sporind conexiunea ingineriei cu societatea. Sunt echipe multidisciplinare orientate spre provocări și practică, incluzând actori din medii academice diferite (studenți, profesori, personal administrativ) și actori principali din viața reală a societății (consilii municipale, alte administrații, companii, ONG-uri).
- Vor oferi soluții de inginerie pentru lumea reală legate de obiectivele de dezvoltare durabilă, cu o componentă socială, economică sau ecologică.
- Comunitățile EELISA reprezintă cadrul principal în care studenții pot desfășura activități în urma cărora pot obține **credențiale**.

MICRO-CREDENȚIALE

- Vor fi acordate studenților din ciclurile de licență și masterat, pe baza competențelor acumulate în context extra-curricular, adițional la pregătirea de bază inginerescă.
- Se vor acorda sub formă de micro-certificate, stimulând lucrul în echipă.



European
Engineering Learning Innovation
& Science Alliance





European
Engineering Learning Innovation
& Science Alliance

DIPLOMA EELISA

- Diploma EELISA este asumată de către toate universitățile partenere în proiect și pe **deplin recunoscută la nivel european.**
- Noile programe de studii se bazează pe un sistem unic de asigurare a calității.
- Pentru început se vor aborda tematici de stringență actualitate: ***Smart, Green and Resilient Cities și Sustainable and Smart Industries,*** urmând să se extindă ulterior și către alte domenii.

**PROGRAMME
PILOT**



**Sustainable
and Smart
Industries**



**Smart, Green
and Resilient
Cities**



**European
Engineering Learning Innovation
& Science Alliance**

SUPLIMENT LA DIPLOMĂ



European
Engineering Learning Innovation
& Science Alliance

- Va contribui la dezvoltarea angajamentului european al studenților
- Pentru obținerea sa studenții vor desfășura **mobilități fizice**, de minim un semestru, vor învăța limbi străine și vor lucra în echipe internaționale, astfel încât să-și dezvolte abilitățile interculturale

